

π WY 位移类  
Dec. 2012

WY24-I3-5  
非接触位移传感器

## 产品概述

**WY24-I3-5 非接触位移传感器**。专用于被测体材质是钢铁材料的非接触位移的检测或监控。产品采用新型的磁敏感 (SMR) 元件, 采集不同感应距离的电信号, 通过精密集成放大电路处理, 输出 4~20mA 信号。产品具有: 安装方便, 响应频率高, 使用寿命长, 测量精度重复性高, 基准和满度可调节, 使用灵活等特点。



## 性能参数

### 电性能指标

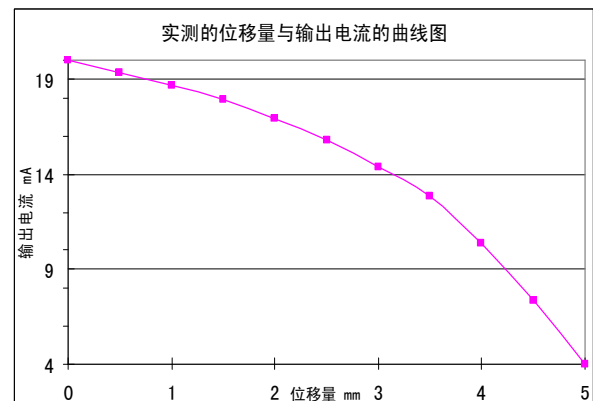
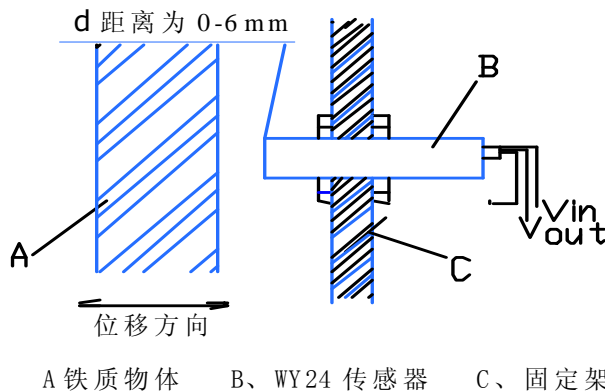
|      |   |        |           |
|------|---|--------|-----------|
| 工作电压 | DC8V~24V  | 机械转角   | 360° 连续转动 |
| 输出信号 | 4~20mA (距离铁质物体越近, 电流越小)                           | 位移量程   | 1~6mm     |
| 带负载  | 12V: 带负载 ≤ 250 欧姆;<br>24V: 带 500 欧姆; <12V: 110 欧姆 | 重复分辨精度 | ±0.5%FS   |

### 环境指标

|      |                        |      |           |
|------|------------------------|------|-----------|
| 使用温度 | -25℃~70℃ (特殊-40℃~110℃) | 保护设计 | 短路保护、极性保护 |
| 温度系数 | 0.01%FS/℃              | 防护等级 | IP65      |

### 机械尺寸

|      |      |      |              |
|------|------|------|--------------|
| 外壳材料 | 金属镀铬 | 机械尺寸 | M24×1.5 长 60 |
|------|------|------|--------------|



零点位置  
与最大位置

位移传感器 (敏感头) 距离被测体 1mm 处, 电流为 4mA;  
当距离为\_\_mm (即位移为\_\_mm 时), 电流为 20mA。

**应用推荐:** 测量活塞位移、转轴偏心、轴承、板材厚度、板材平整度等

**订货填空:** (可以按客户要求而特制, 请说明参数。)

工作电压: \_\_\_\_\_; 线性量程: \_\_\_\_\_; 输出信号: \_\_\_\_\_; 导线长度: \_\_\_\_\_米;

应用环境: \_\_\_\_\_; 使用温度: \_\_\_\_\_℃; 信号后接:  仪表  PLC  其他。其他: \_\_\_\_\_;